

## LA ECONOMÍA DE CALIFORNIA: EL EMPLEO EN EL 2010

Jed Kolko

### ► **Luego de dos años de marcados descensos, el empleo aumentó levemente en el 2010.**

El empleo en California aumentó 0.6 por ciento en el 2010. Luego de la pérdida de empleos del 3.5 por ciento en el 2008 y del 5.7 por ciento en el 2009, el Estado parece estar en camino a una recuperación. Además, la brecha de crecimiento entre California y los Estados Unidos disminuyó: el índice en California estuvo sólo 0.2 por ciento detrás del índice nacional en el 2010, contra 2.2 por ciento en el 2009. Pero el crecimiento se mantuvo por debajo de lo normal: de 1990 a finales del 2007 (cuando comenzó la recesión), el empleo en California creció a un promedio del 1.2 por ciento anual.

### ► **El desempleo se mantiene obstinadamente alto.**

A pesar del aumento en el empleo, el índice de desempleo se elevó al 12.5 por ciento, superando su nivel de diciembre en el 2009 del 12.3 por ciento. El desempleo aumentó levemente porque la fuerza laboral creció más rápidamente que el empleo. Y la población adulta (que incluye algunas personas que han dejado de buscar trabajo y que por tanto no están en la fuerza laboral) aumentó en forma aún más rápida que la fuerza laboral, por lo que el empleo en proporción de la población adulta cayó del 56.3 por ciento en diciembre del 2009 al 56.0 en diciembre del 2010.

### ► **Los sectores de servicios encabezaron la recuperación mientras que la construcción continúa reduciéndose.**

Los sectores de servicios tuvieron el más alto crecimiento en empleo en el 2010: los servicios profesionales y comerciales tuvieron el crecimiento más rápido (3.3%), seguidos por la recreación y hotelería, servicios de educación y salud, y servicios personales y otros. Para los servicios profesionales y comerciales, el 2010 representa un giro luego de grandes pérdidas en el 2008 y 2009. La industria manufacturera también mejoró, con un crecimiento del 1.0 por ciento en el 2010 comparado con pérdidas anuales del 7.8 por ciento en el 2008 y el 2009. La construcción perdió 5.8 por ciento en empleos en el 2010—menos que la pérdida anual del 18.4 por ciento en el 2008 y el 2009 pero aún peor comparado con cualquier otro sector en el 2010.

### ► **Algunas industrias registraron sólidas ganancias; otras sufrieron duras pérdidas.**

El empleo en dos de las industrias emblemáticas de California aumentó rápidamente en 2010: la industria cinematográfica y de producción de videos creció en un 13.4 por ciento, y la fabricación de computadores e equipo periférico creció en un 12.8 por ciento. La industria de servicios de empleo—que incluye ayuda temporal y servicios de colocación—creció en un 11.9 por ciento, gracias a patrones de contratación típicamente cautelosos luego de una recesión. En el otro extremo, las industrias relacionadas con la vivienda sufrieron: el empleo en la construcción de vivienda residencial cayó en un 13.2 por ciento, y el empleo en distribuidores de madera y materiales de construcción cayó en un 15.6 por ciento. El empleo en muchas categorías de comercio minorista cayó en más del 10 por ciento.

### ► **Algunas regiones se están recuperando mientras otras aún están perdiendo empleos.**

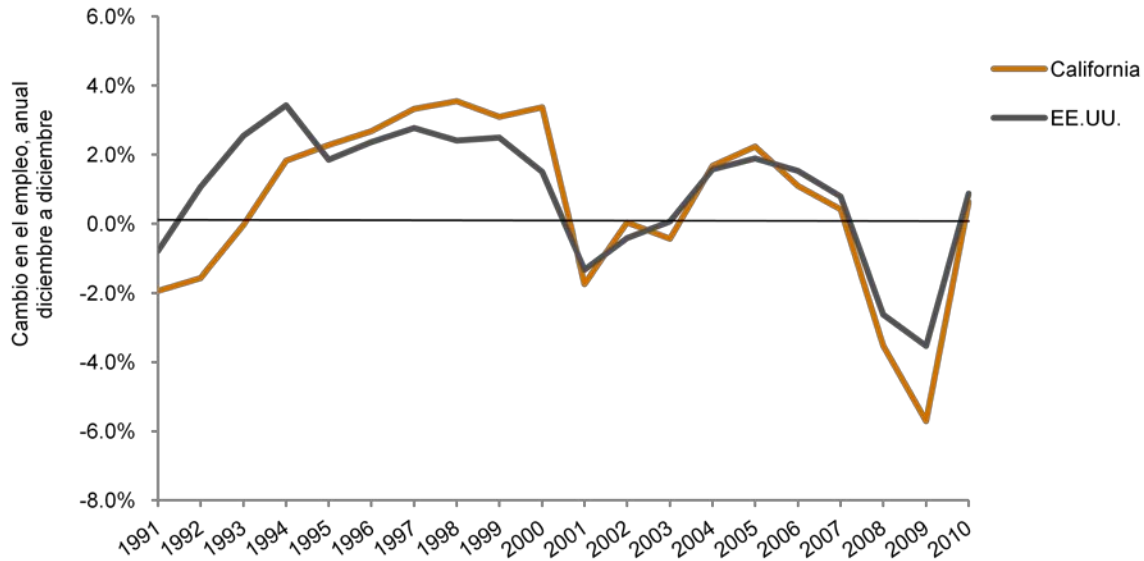
Entre las áreas metropolitanas en el 2010, el aumento en empleos fue más acelerado en el condado de Orange (1.5%) y San José (1.0%). El empleo cayó en 0.1 por ciento en Los Ángeles y en 1.4 por ciento en San Francisco. El mayor descenso fue en Sacramento (2.2%) y en Santa Cruz (2.6%). Pero en cada área, el empleo creció más rápidamente—o disminuyó más levemente—que durante los años de recesión. Los anteriores reveses en California se centraron en regiones específicas (aeroespacial en el sur de California en los 1990s; dot-coms en el Área de la Bahía al comienzo de los 2000s), pero en esta recesión el empleo cayó en todas las áreas metropolitanas de California por al menos 3 por ciento anual.

### ► **Los pronósticos anticipan que el crecimiento en el empleo acelere un poco en el 2011 y más en el 2012.**

La Oficina del Analista Legislativo (LAO por sus siglas en inglés) calcula que el empleo en California crecerá 0.9 por ciento en el 2011 y 2.2 por ciento en el 2012 y el 2013, y que el índice de desempleo se mantendrá por encima del 7 por ciento hasta el 2015. Pero los economistas están más optimistas desde que LAO anunció su pronóstico en noviembre del 2010, en parte porque se espera que el paquete de impuestos federales de diciembre estimule el crecimiento.

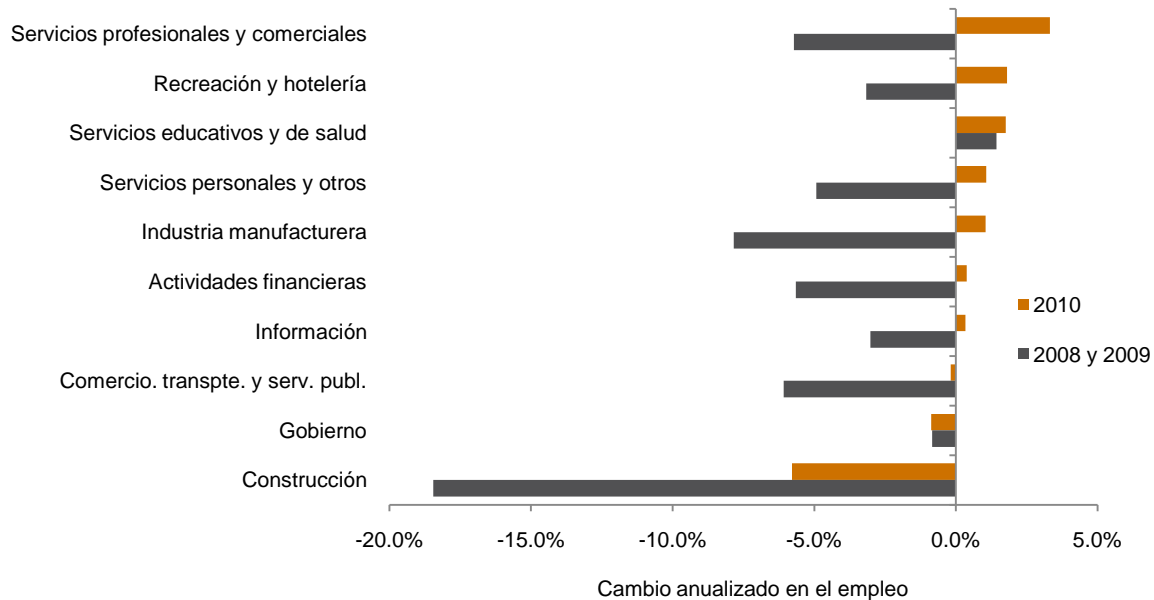


La economía de California está creciendo, pero lentamente



Fuente: Oficina Federal de Estadísticas de Empleo y Departamento de Desarrollo del Empleo de California.

Los servicios están encabezando la recuperación



Fuente: Oficina Federal de Estadísticas de Empleo y Departamento de Desarrollo del Empleo de California.

Contacto: kolko@ppic.org

